



Navrhni projekt

Průvodce soutěží pro studenty všech
středních škol



www.navrhniprojekt.cz

I. O SOUTĚŽI

ZÁKLADNÍ INFORMACE

1. O ČEM SOUTĚŽ JE?
2. JAK ZAČÍT?
3. VÁŠ SOUTĚŽNÍ TÝM
4. EUROCENTRA
5. JAK FUNGUJÍ FONDY EU?
6. HODNOCENÍ
7. ČASOVÁ OSA SOUTĚŽE

Zpracovalo:

© Ministerstvo pro místní rozvoj ČR, 2019

www.mmr.cz

www.dotaceEU.cz

www.navrhniprojekt.cz

Odbor publicity EU

Grafická úprava: Václav Zemek

Texty: Hana Císařová, Martina Wildtová, Ngoc Anh Ngo

ISBN: 978-80-7538-220-7 (online verze)



EVROPSKÁ UNIE
Fond soudržnosti
Operační program Technická pomoc



MINISTERSTVO
PRO MÍSTNÍ
ROZVOJ ČR



1.

JAK TO FUNGUJE?



Soutěž je jedinečnou možností pro studenty středních škol, jak nahlédnout pod pokličku evropských fondů. Můžete si vyzkoušet, jak se píše projektová žádost a co všechno je s ní spojené. Nemusíte se bát, že na to budete sami. Pracovníci Eurocenter ve vašem regionu vám rádi se vším pomohou.

- **Rádi byste, aby vaše škola měla moderně vybavené učebny?**
- **Chtěli byste cestovat modernějšími a pohodlnějšími autobusy?**
- **Máte nějaký nápad, jak zlepšit ochranu životního prostředí ve vašem okolí?**

To vše a mnohem více vám mohou pomoci vyřešit fondy Evropské unie. Připravili jsme pro vás soutěž, kde si můžete vyzkoušet, jaké to je, sestavit projekt z evropských peněz.

Realizaci projektu Vám zatím slíbit nemůžeme, ale garantujeme vám, že pokud:

- vyberete užitečné téma,
- sestavíte tým,
- zvolíte realistický cíl,
- navrhnete rozumný rozpočet,
- a využijete konzultace a další nástroje,

můžete přispět ke změně ve vašem okolí, vyhrát atraktivní ceny a především získat cenné zkušenosti, které se vám budou určitě hodit!

NAVRHUJTE

A VYHRAJTE SKVĚLÉ CENY!

I letos Vaši práci oceníme! Odměny, o které stojí za to soutěžit, získají všichni členové týmu včetně učitele, který se na přípravě do soutěže podílel!

Celostátní kolo

- poukázky na nákup elektroniky v e-shopu v hodnotách:

1. místo: 8 000 Kč

2. místo: 5 000 Kč

3. místo: 3 000 Kč

Regionální kolo

- poukázky na nákup elektroniky v e-shopu v hodnotách:

1. místo: 3 500 Kč

2. místo: 2 500 Kč

3. místo: 1 500 Kč

Drobný dárek (propagační předmět) získají všichni soutěžící včetně učitele

2.

JAK ZAČÍT?



Z evropských fondů může být podpořeno opravdu mnoho nápadů. Pokud ještě nemáte jasnou představu, jaký projekt byste chtěli předložit, máme pro vás pár tipů a rad, jak začít.

Rozhlédněte se kolem sebe.

Myslíte, že by některé věci bylo možné dělat jinak a lépe? Máte pocit, že ve vašem okolí něco chybí? Víte o místě, které by si zasloužilo dostat novou tvář?

Ptejte se.

Pokud nevíte, co by se dalo změnit, zeptejte se ostatních, jejich odpovědi vás mohou inspirovat a posunout dále. Nepostrádají náhodou něco ve svém okolí?

Je projekt skutečně potřeba?

Abyste se ujistili o přínosnosti projektu, můžete si udělat malý průzkum veřejného mínění. Vymyslete dotazník a zeptejte se cílové skupiny, pro kterou má být projekt určen, co si o vašem nápadu myslí.

Neexistuje již náhodou podobný projekt?

Váš nápad by měl být originální. Pokud se chcete podívat, jaké projekty již byly ve vašem okolí zrealizovány, najdete je na www.mapaprojektu.cz.



Méně je někdy více.

Mějte na paměti, že lokální pomoc navržená s ohledem na potřeby konkrétního místa může být často přínosnější než velkolepý projekt na papíře.



INSPIRACE Z MINULÝCH LET

Podívejte se na úspěšné projekty z minulého ročníku soutěže.

Vítězný projekt

SPOLEČNĚ PRO DOBROU VĚC - GEMEINSAM FÜRS GUTE

Milan Bauer, Filip Kresl, Eliška Lucáková, Petra Svobodová - Církevní gymnázium Plzeň

Projekt si dává za cíl posílit českoněmecké vztahy prostřednictvím výměnných pobytů pro středoškoláky. Projekt přináší nový přístup k pořádání: vytvořením série úkolů s výstupy umožní studentům intenzivněji využít společný čas, během kterého budou moci lépe poznat svého souseda a jeho kulturu. Součástí aktivit je vytvoření hudebního pásma – uspořádání série společných koncertů (prezentující i folklor), vytvoření uměleckých děl – obrazů i fotografií a jejich prezentace na výstavě a pořádání finanční sbírky pro záchranu vzácných varhan.

2. místo

Jezírko na Vrší

Adéla Janků - Gymnázium Dr. Antona Randy, Jablonec nad Nisou

Cílem projektu je vybudování malého jezírka na Chlístově. Koncepce využívá reliéf krajiny, díky kterému se do místa, kde by mělo jezírko vzniknout, přirozeně stahuje voda z okolních polí. Díky dlouhodobému vsakování vody do půdy a jejímu odvodňování do řeky Jizery toto místo zarostlo stromy a keři a postupně došlo k vytvoření biokoridoru. Voda nashromážděná v jezírku by mohla být využita na okolních polích, jako zásobárna vody pro místní hasiče či jiným způsobem. Došlo by ke zvýšení biodiverzity v oblasti a vodní plocha by mohla být využívána obyvateli vesnice například k relaxaci a rekreaci.

3. místo

Bezbarierová škola

David Linhart, Ondřej Strnad, Libor Šindelář, Lucie Žibřidová - Odborná střední škola podnikatelská Kolín s.r.o.

Projekt by měl vyřešit problém pohybu pohybově hendikepovaných žáků po škole tak, aby se v areálu školy pohybovali „bez bariér“. Toto provozní zjednodušení by mohlo zlepšit také jejich pocit jistoty a třeba i jejich studijní výsledky. Cílem tedy je předcházet jejich diskriminaci a zajistit jim rovné příležitosti. V rámci našeho projektu chceme dosáhnout výstavby bezbariérového výtahu do naší školy a přebudovat ji tak na „bezbariérovou školu“.

Co se nám na těchto projektech líbilo?

Výše uvedené projekty nás zaujaly především:

- kvalitou zpracování projektu - využitím průzkumu veřejného mínění či vizualizace
- pečlivě připravenou prezentací v regionálním a celostátním kole - promyšlená struktura, přednes
- schopností odpovídat na otázky poroty

Více o soutěžních projektech, včetně ukázek, naleznete na www.navrhniprojekt.cz.

3.

VÁŠ SOUTĚŽNÍ TÝM



Do soutěže se můžete přihlásit jako jednotlivci nebo jako až čtyřčlenné týmy. Připravovat se budete společně s jedním z vašich učitelů. Do soutěže se může zapojit jakákoli střední škola – humanitní, technická, konzervatoř, průmyslová, jazyková, zdravotní, učiliště, přírodovědná, státní, soukromá, lyceum, speciální škola...

Kdo tvoří tým?

Soutěžit mohou až čtyřčlenné týmy studentů. Nezáleží na tom, zda jste čtyři, nebo jste na to sami. Důležité je, abyste efektivně zvládli jednotlivé úkoly. Pokud tedy budete chtít utvořit tým, volte nejen podle sympatií, ale také podle dovedností, abyste si mohli dobře rozdělit role a úkoly. Hodit se vám budou zejména tyto:

Pro přípravu projektu je praktické, když budou členové týmu z jedné střední školy, ale není to podmínkou. Máte v hlavě nápad na projekt, ale nenašli jste na vaší škole nikoho, kdo by do toho šel s vámi? Nebo už od začátku víte, že chcete projekt navrhnout s kamarádem, který studuje v sousedním městě? Žádný problém, soutěžte společně a zvolte si jednoho pedagoga, který vám s návrhem projektu pomůže.

Jakou roli má pedagog?

Úkolem pedagoga je radit a pomáhat vám, ale jednotlivé projektové úkoly byste měli zvládnout sami. Určitě využijte informace a znalosti vašich učitelů, ale mějte na paměti, že postoupíte-li do regionálního či dokonce celostátního kola, obhajoba návrhu bude na vás, na studentech. Pokud uspějete a získáte některou z cen, stejnou dostane i váš pedagog.



Minimální počet členů týmu
1 student + 1 učitel

Maximální počet členů týmu
4 studenti + 1 učitel



KOHO JE DOBRÉ MÍT V TÝMU

Samozřejmě platí, že jeden člen týmu může zastat více různých rolí.

KREATIVEC

TEN, KDO MÁ ORIGINALNÍ NÁPADY



VYHLEDÁVAČ ZDROJŮ

SPRÁVNĚ NASTAVÍ ROZVRŽENÍ VÝDAJŮ



REJŽA

SYSTEMATICKY NAPLÁNUJE PRÁCI NA PROJEKTU



DOTAHOVAČ

HLÍDÁ TIME MANAGEMENT



KOMPLETOVAČ

ZAJISTÍ PRŮBĚŽNOU A FINÁLNÍ KONTROLU



ZDROJ: VOLNĚ PŘEVZATO Z TYPOLOGIE TÝMOVÝCH ROLÍ M. BELBINA

4.

EUROCENTRA POMOC NA DOSAH



Než se pustíte do práce na projektu, poraďte se s pracovníkem Eurocentra. V Eurocentrech jsou naši kolegové, kteří poskytují informace o fondech Evropské unie pro širokou i odbornou veřejnost, nabízí informační materiály a řadu dalších služeb.

S čím vám můžou v Eurocentru poradit?

- seznámí vás s pravidly a průběhem soutěže
- zkonzultují váš nápad
- vysvětlí neznámé pojmy
- poskytnou vám informace o fondech EU
- pomohou vám s úpravou projektu podle aktuálních podmínek operačních programů
- poskytnou pravidelné konzultace k vašemu projektu
- předají vám informace o regionálním a celostátním kole soutěže
- v Eurocentru odevzdáte svůj hotový projekt



Eurocentra informují mimo jiné i o fondech Evropské unie. Naleznete je v každém krajském městě a jejich koordinátoři jsou připraveni poradit vám při přípravě projektu. Doporučujeme vám projekt ve vašem Eurocentru pravidelně konzultovat, ušetříte si tak čas i námahu. Kontakty na jednotlivá Eurocentra jsou k dispozici na stránkách www.navrhniprojekt.cz.



Kontaktujte naše kolegy z Eurocenter

Rádi vám s projektem pomohou



Praha
Annemarie Volinová

eurocentrum.praha@mmr.cz
730 163 079



Brno
Miroslava Jedličková

eurocentrum.brno@mmr.cz
731 681 630



Ostrava
Magdalena Žáková

eurocentrum.ostrava@mmr.cz
739 385 180



Plzeň
Taťána Jandová

eurocentrum.plzen@mmr.cz
703 840 710



Liberec
Alena Beršíková

eurocentrum.liberec@mmr.cz
731 628 252



Olomouc
Radovan Dluhy-Smith

eurocentrum.olomouc@mmr.cz
731 648 053



Ústí nad Labem
Lucie Kohoutková

eurocentrum.ul@mmr.cz
733 787 797



Hradec Králové
Radka Kozlová

eurocentrum.hk@mmr.cz
739 682 806



České Budějovice
Taťána Jandová

eurocentrum.cb@mmr.cz
703 840 710



Pardubice
Radka Kozlová

eurocentrum.pardubice@mmr.cz
739 682 806



Zlín
Nikola Sentlová

eurocentrum.zlin@mmr.cz
734 790 580



Karlovy Vary
Lucie Kohoutková

eurocentrum.kv@mmr.cz
733 787 797



Jihlava
Lenka Marečková

eurocentrum.jihlava@mmr.cz
731 432 542

5.

JAK FUNGUJÍ FONDY EU?



Cílem evropských fondů je postupně snižovat ekonomické a sociální rozdíly mezi jednotlivými státy či regiony a podporovat jejich rozvoj. Projekty jsou realizovány v různých oblastech, jako je například ochrana životního prostředí, školství, vzdělávání, výzkumu a vývoje, zlepšení dopravní dostupnosti, podpora zaměstnanosti a mnoho dalších.

Jak funguje rozvoj regionů v Evropské unii?

Regionální politika je jednou z nejvýznamnějších politik Evropské unie. Co si pod ní můžete představit? Přestože žijeme v jedné z nejbohatších částí světa, v úrovni vyspělosti jednotlivých oblastí EU existují nápadné rozdíly. Hlavním smyslem regionální politiky je zamezit jejich zvětšování a dalšímu vzniku. Regionální politika prosazuje principy solidarity a soudržnosti. Dokladem důležitosti těchto zásad je, že na regionální politiku směřuje 1/3 rozpočtu celé EU.

Cíle a priority regionální politiky se mění spolu s vývojem EU, a tedy i s každým programovým obdobím. Jedno programové období trvá 7 let (2007–2013, 2014–2020). Cíle regionální politiky si každý členský stát stanovuje podle svých potřeb v souladu s tematickými cíli Evropské komise. Pomoc směřuje především do regionů, které jsou hospodářsky méně vyspělé, postižené sociálními problémy či poškozeným životním prostředím.

Fondy Evropské unie

Evropské strukturální a investiční fondy slouží k podpoře hospodářského růstu, k zlepšování vzdělanosti obyvatel a ke snižování sociálních nerovností. Tvoří je Fond soudržnosti, Evropský fond pro regionální rozvoj, Evropský sociální fond, Evropský zemědělský fond pro rozvoj venkova a Evropský námořní a rybářský fond. Cílem fondů Evropské unie je postupně snižovat rozdíly mezi jednotlivými regiony zemí EU. V různé míře z nich čerpají všechny státy, více však tzv. mladší členské země, mezi které patří i Česká republika.



Od roku 2004 bylo z evropských fondů spolufinancováno přes 100 000 projektů. Pro další rozvoj regionů v programovém období 2014–2020 si Česká republika vyjednala téměř 650 miliard korun.



PROGRAMY

V OBDOBÍ 2014–2020

O dotace z fondů EU můžete žádat prostřednictvím operačních programů (OP). Pro každé téma je určen jeden program. Ten vždy obsahuje popis oblastí podpory, na které je možné čerpat dotace, a výčet možných žadatelů, kteří se mohou o podporu ucházet.



OP Životní prostředí



OP Podnikání a inovace pro konkurenceschopnost



OP Výzkum, vývoj a vzdělávání



OP Zaměstnanost



OP Doprava



Integrovaný regionální operační program



OP Praha - pól růstu ČR



OP Rybářství



Program rozvoje venkova

Poznámka: Existuje i desátý operační program, OP Technická pomoc, který zajišťuje efektivní řízení a využívání prostředků z fondů EU.

Více informací o operačních programech a aktuálním stavu čerpání se dozvíte na: www.dotaceEU.cz

Pro lepší představu o operačních programech se můžete podívat do publikace **Abeceda fondů EU**





Koordinátoři Eurocenter shromáždí všechny zaslané projekty a vyberou nejlepší týmy, které postoupí do regionálního kola soutěže. V regionálním kole budou následně soutěžící svůj projekt prezentovat před odbornou porotou.

Z každého regionálního kola postoupí dva nejlepší týmy do celostátního kola. Pro potřeby soutěže byly určeny čtyři oblasti, v rámci kterých se týmy utkají v regionálních kolech:



HODNOCENÍ V EUROCENTRECH

- potenciální přínosy projektu pro váš region
- udržitelnost
- originalita a inovativní přístup
- odůvodnění a podložení projektových nákladů
- správné určení zdroje financování

Na základě hodnocení budou nejlepší projekty nominovány **do regionálního kola**. Do celostátního kola postupují vítězové. Porotci mohou v regionálním kole **udělit divokou kartu**, která zajistí postup do finále druhému v pořadí. Divoká karta může, ale nemusí být udělena

REGIONÁLNÍ KOLO

- znalost problematiky projektu
- schopnost zodpovědět dotazy poroty
- výstižná a přesvědčivá prezentace

V regionálním kole vám porota poradí, jak váš projekt vylepšit a na co se konkrétně zaměřit, abyste uspěli v celostátním kole, nebo mohli i bez postupu do finále projekt dále rozvíjet. Během pauzy mezi regionálním a celostátním kolem mají finalisté jedinečnou šanci tyto připomínky zapracovat a zvýšit tak své šance na vítězství. Projekt mohou samozřejmě dále konzultovat s koordinátorem Eurocentra i s dalšími odborníky.

CELOSTÁTNÍ KOLO

- úprava projektu podle připomínek poroty z regionálního kola
- celkové uchopení tématu

Projekt můžete vylepšit, jakkoliv vás napadne, téma ale musí zůstat stejné. Konzultujte vaše úpravy s koordinátorem Eurocentra.

Důležité termíny

Uzávěrka pro podání projektů

- sestavte tým (soutěžít však mohou i jednotlivci)
- oslovte učitele, který vám s návrhem pomůže.
- než se pustíte do práce, sejděte se nejprve s pracovníkem Eurocentra ve vašem kraji, rád vám poradí, jak správně uchopit myšlenku
- podle dané struktury sepište projekt a zašlete jej do Eurocentra

do 31. 1. 2020

1. 2. – 23. 2. 2020

16. 3. – 31. 3. 2020

1. 4. – 15. 4. 2020

23. 4. 2020

Hodnocení v Eurocentrech

Pracovníci Eurocenter se budou dívat na váš projekt z různých úhlů pohledu.

Co se hodnotí?

- přínosy
- udržitelnost
- originalita a inovativní přístup
- správné určení zdroje financování

Na základě tohoto hodnocení budou nejlepší projekty nominovány do regionálních kol.

Regionální kola soutěže

V regionálním kole probíhají prezentace jednotlivých projektů, po kterých týmy odpovídají na dotazy poroty. Odborná porota vám poradí, jak projekt vylepšit.

Do celostátního kola postupují z regionálního kola dva nejlepší týmy.



Celostátní kolo

Nejlepší týmy z celé republiky se sejdou na Ministerstvu pro místní rozvoj v Praze. Vítězný tým získá nejen hodnotné ceny pro každého včetně učitele, ale zejména cenné zkušenosti, díky kterým se v budoucnu neztratí.



Pauza mezi regionálním a celostátním kolem

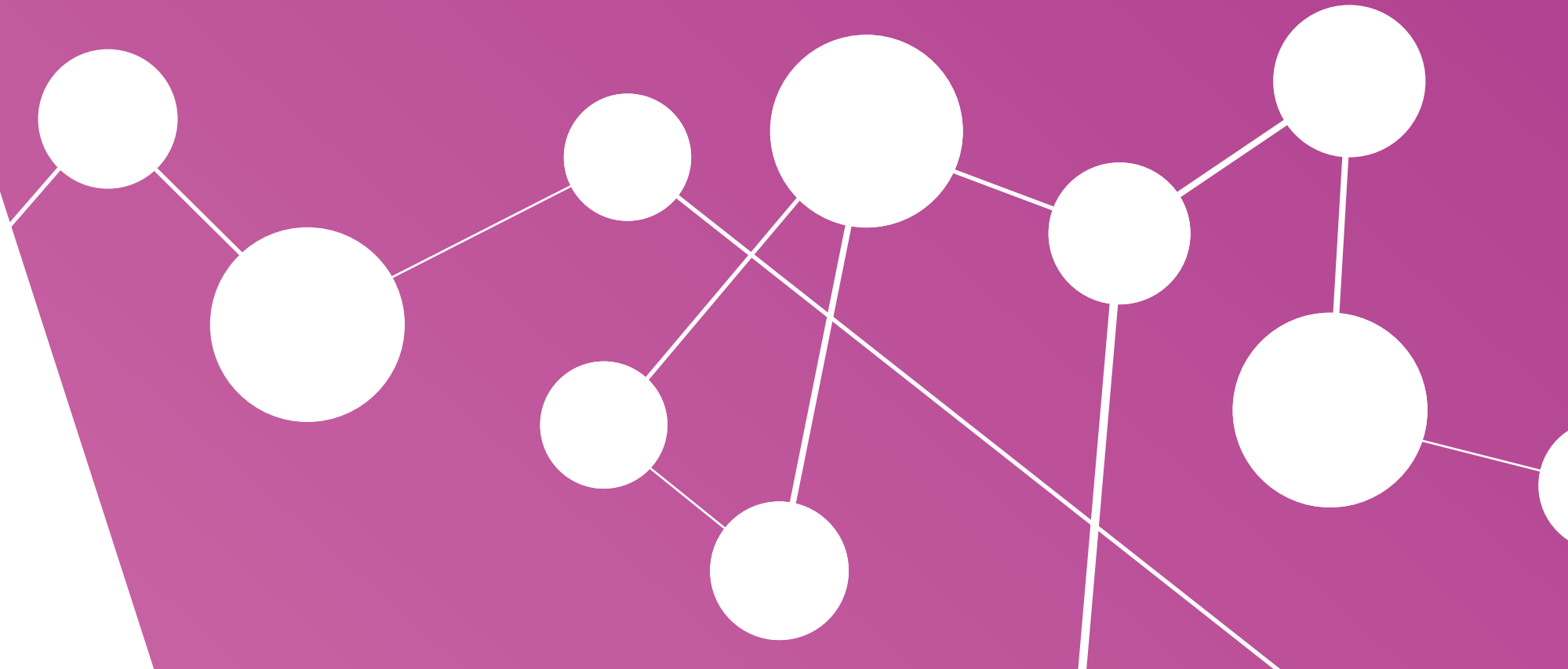
Finalisté mají během pauzy možnost vylepšit své projekty na základě připomínek poroty a zvýšit tak své šance na vítězství v soutěži.



II. JAK NA PROJEKT

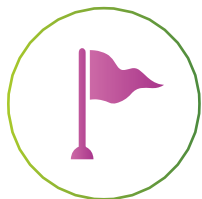
NÁSLEDUJÍCÍ STRÁNKY VÁM
PŘIBLÍŽÍ OSNOVU PROJEKTOVÉ
ŽÁDOSTI KROK ZA KROKEM

1. POPIS VÝCHOZÍHO STAVU
2. CÍLE PROJEKTU
3. KDO JE PŘÍJEMCEM PODPORY
4. AKTIVITY PROJEKTU
5. VOLBA ZDROJE FINANCOVÁNÍ
6. ČASOVÝ HARMONOGRAM PROJEKTU
7. ROZPOČET
8. SWOT ANALÝZA
9. POPIS UDRŽITELNOSTI
10. ČESTNÉ PROHLÁŠENÍ A KONTROLA



1.

POPIS VÝCHOZÍHO STAVU



Na úvod popište současnou situaci ve vámi zvolené oblasti. Díky tomu přijdete na věci, které díky svému projektu můžete zlepšit, a na způsob, který pro řešení současné situace zvolíte.

V této části byste měli odpovědět na několik jednoduchých otázek:

- Čím se v projektu zabýváte?
- Proč jste si vybrali právě toto téma?
- Jaká je současná situace a problémy v ní?



Do popisu můžete zahrnout i přílohy, např. fotografie původního stavu nebo průzkum veřejného mínění, který využijete při obhajobě užitečnosti projektu.



2.

CÍLE PROJEKTU



Určete, čeho by měl projekt dosáhnout, a pojmenujte pozitivní změny, ke kterým by měl přispět. Pokud to jde, stanovte si měřitelné cíle, tzv. indikátory. Uskutečnění vašeho projektu pak povede ke splnění těchto cílů.

V této části byste měli odpovědět na několik jednoduchých otázek:

- Jaké problémy projekt řeší?
- Čeho chcete díky projektu docílit?
- Dají se cíle změřit a pokud ano, jak?



Podle typu projektu můžete jeho cíl přiblížit také vizualizací nebo nákresem, zejména jedná-li se o novou stavbu či rekonstrukci.

Cíle projektu by měly být SMART – Specifikované, Měřitelné, Akceptovatelné, Reálné a Termínované.



3.

KDO JE PŘÍJEMCEM PODPORY



Určete příjemce fondů EU, tedy toho, kdo by byl za projekt odpovědný. Může jím být soukromá firma, ale také kraj, obec, škola, nebo fiktivní nezisková organizace, kterou můžete pro tento účel založit.

V této části byste měli odpovědět na několik jednoduchých otázek:

- Kdo je žadatelem o dotaci?
- Je žadatel oprávněný k čerpání dotací z evropských fondů?



Pokud si v této části nevíte rady, kontaktujte pracovníka Eurocentra ve vašem regionu. Rád vám poradí, kdo může být oprávněným žadatelem pro váš projekt.



4.

AKTIVITY PROJEKTU



Podrobně popište všechny aktivity, které chcete uskutečnit a které přispějí k naplnění cílů vašeho projektu.

Popis by měl obsahovat odpovědi na otázky:

ČEHO CHCETE PROJEKTEM DOSÁHNOUT?

např.:

- kvalitnější výuka – v čem?
- pohodlnější autobusová doprava – v čem?
- zlepšení ochrany životního prostředí – jak?

CO BUDE HLAVNÍM VÝSTUPEM VAŠEHO PROJEKTU?

např.:

- nové venkovní učební prostory
- pořízení moderních autobusů
- revitalizace zanedbaného území

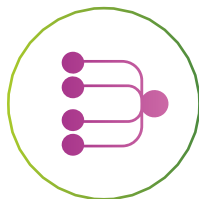
CO JE POTŘEBA UDĚLAT PRO NAPLNĚNÍ CÍLE?

např.:

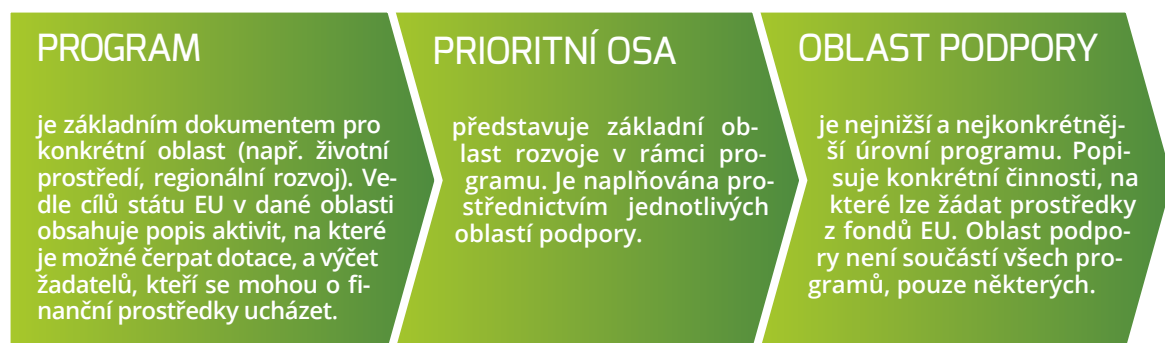
- analýza proveditelnosti
- konzultace s architektem/stavební firmou
- průzkum trhu

5.

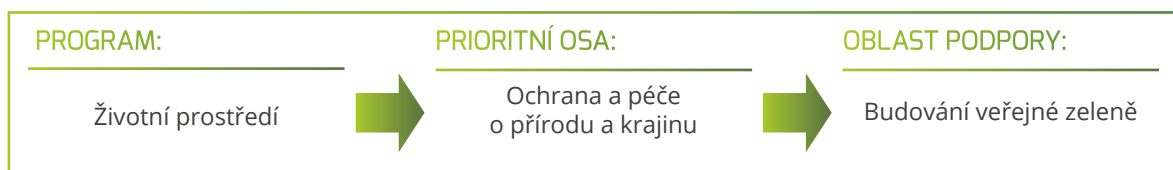
VOLBA ZDROJE FINANCOVÁNÍ



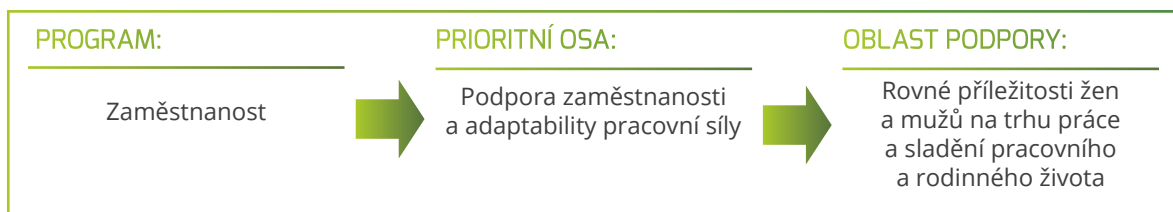
Zvolte si program v programovém období 2014–2020, ze kterého byste žádali o dotaci. Podle typu projektu stanovte prioritní osu a oblast podpory, pokud ji zvolený program má (neplatí vždy). Více informací zjistíte na webu www.dotaceEU.cz nebo v Eurocentrech.



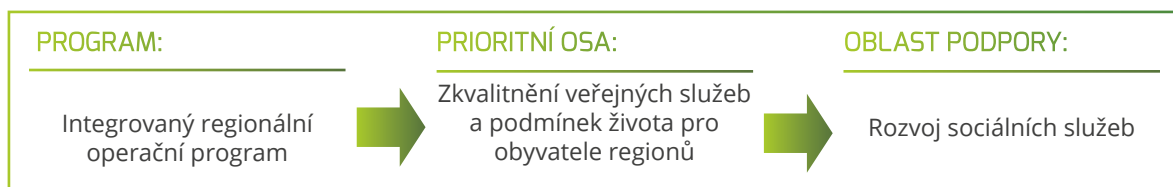
PŘÍKLAD Č. 1



PŘÍKLAD Č. 2



PŘÍKLAD Č. 3



6.

ČASOVÝ HARMONOGRAM PROJEKTU



Rozvrhněte si, jak byste při uskutečnění projektu postupovali. Pro jednodušší plánování si rozdělte jednotlivé činnosti do etap (např. 1 etapa = 6 měsíců). U každé etapy popište aktivity a náklady, které se k ní vztahují.

Pro inspiraci přikládáme modelový příklad časového harmonogramu, není však povinné se držet přesně této podoby.

1. PRŮZKUM TRHU
2. ZPRACOVÁNÍ PROJEKTU
3. PŘÍPRAVA VEŘEJNÝCH ZAKÁZEK
4. PODÁNÍ PROJEKTU
5. VYHLÁŠENÍ VEŘEJNÝCH ZAKÁZEK
6. VÝBĚR DODAVATELE
7. REALIZACE ZAKÁZEK
8. UDRŽITELNOST PROJEKTU

7.

ROZPOČET



U skutečných projektů platí, že vynaložené náklady by měly odpovídat přínosům, proto je rozpočet jejich velmi důležitou součástí. V následujících bodech vám poradíme, jak na něj.

Sestavte si položkový rozpočet projektu podle časového harmonogramu jednotlivých etap. Rozpočet by měl obsahovat rozpis všech cenových položek, jejich financování i výslednou částku. Nezapomeňte na položky, které byste dokázali zajistit zdarma.

Ve výpočtu vycházejte z cen běžných na trhu; udělejte si cenový průzkum a ten pak přiložte k rozpočtu. Při sestavování rozpočtu postupujte podle zásady **3 E**.

HOSPODÁRNOST

(economy)

Co nejnižší výdaje při zachování cílů projektu. Vynaložené zdroje by měly být k dispozici ve správnou dobu, na správném místě, v dostatečném množství, v odpovídající kvalitě a za nejvýhodnější cenu.

ÚČELNOST

(efficiency)

Takové použití prostředků, které zajistí nejlepší splnění cílů. Nezbytné je správné nastavení mezi cílem projektu a aktivitami, které k němu vedou.

EFEKTIVITA

(effectiveness)

Dosažení nejlepších možných výsledků při daném objemu prostředků.

1. Vypište všechny položky rozpočtu

Dejte dohromady veškeré položky, které jsou k uskutečnění projektu nezbytné, zatím bez vyčíslení nákladů. Do rozpočtu zahrňte také ty položky, které byste byli schopni zajistit zdarma. Podle zaměření vašeho projektu sem patří veškeré vybavení, jeho montáž či mzdové náklady, jak vám ukážeme na následujícím příkladu:

Pokud je cílem vašeho projektu vybudovat nový venkovní učební prostor, musíte započítat...

- náklady na koupi/pronájem pozemku
- základní vybavení učebny (stoly, židle, tabule...)
- ostatní vybavení (osvětlení, oplocení, odpadkové koše...)
- montáž vybavení
- nákup a výsadbu zeleně, její údržbu
- mzdové náklady (platy dělníků, údržbářů, zahradníka, správce, hlídače...)

2. Stanovte si časový harmonogram

Časový harmonogram je v podstatě rozvrh realizace projektu. Nejjednodušší je rozdělit si projekt na několik etap, ke kterým v dalším kroku přiřadíte konkrétní náklady. Jedna etapa může být například v délce 6 měsíců.

3. Udělejte si cenový průzkum

Porota spíše než přesnost zhodnotí, do jaké míry je váš rozpočet realistický. Průměrné ceny položek zjistíte pomocí cenového průzkumu. Ten si můžete udělat na internetu nebo oslovit 3 dodavatele/výrobce s nezávaznou žádostí o kalkulaci. Do rozpočtu pak uveďte průměrné ceny, ke kterým jste došli.

4. Kompletujte

Přiřadte ceny k položkám, které jste si předtím rozdělili do etap. V rozpočtu uveďte celkovou částku, sumy za jednotlivé položky a náklady v rámci jednotlivých etap. Nyní máte k dispozici rozpočet, ze kterého můžete spočítat výši dotace, o kterou byste žádali.

5. Určete výši dotace a další zdroje

Fondy EU nejčastěji hradí 85 % projektu (pozor, neplatí vždy; zkontrolujte si zvolený program). Určete výši dotace a zamyslete se, kde byste sehnali zbylých 15 %. Podle typu projektu může tuto částku zaplatit kraj, nebo příjemce dotace (pokud jím je například firma).

8.

SWOT ANALÝZA



Udělejte si SWOT analýzu. Pomůže vám při zhodnocení přínosů a rizik vašeho projektu. Doporučujeme vám ji provádět průběžně. Lépe tak předejdete zbytečným nedostatkům. Poslední SWOT analýzu odešlete spolu s projektovou žádostí.

CO TO JE?

Metoda, která vám pomůže pojmenovat silné (*strengths*) a slabé stránky (*weaknesses*) projektu a uvědomit si jeho příležitosti (*opportunities*) a možné limity/hrozby (*threats*) v případě jeho uskutečnění. Posouzení předností a limitů vám pomůže kriticky zhodnotit váš návrh v jeho jednotlivých fázích. SWOT analýza vám vytvoří přehledné výstupy, se kterými můžete ihned pracovat.

KDY JI POUŽÍT?

Po vyhotovení prvního návrhu projektu, který pak můžete upravit podle výsledků SWOT analýzy. **Nezapomeňte, že tato analýza je povinnou součástí osnovy vaší projektové žádosti.**



Zamyslete se nad hlavními přínosy vašeho projektu. Můžete si položit například následující otázky:

- Komu by takový projekt pomohl?
- Existuje již v našem okolí podobný projekt? (To snadno zjistíte pomocí vyhledávače www.mapaprojektu.cz.)



Podobně můžete pojmenovat i slabé stránky projektu:

- Promysleli jsme dostatečně financování?
- Je časový harmonogram reálný?
- Jak bychom zajistili další fungování projektu po jeho dokončení?
- Co ještě můžeme zlepšit?



Zde máme na mysli potenciální vnější příležitosti, tedy mimo samotný projekt. Pokud vás žádné nenapadají, podívejte se na silné stránky a pokuste se z nich odvodit možné příležitosti pro další rozvoj.

- Jsou nezávisle na projektu naplánovány další kroky, které by nám mohly snížit náklady? (V případě autobusové zastávky třeba rekonstrukce silnice, která by mohla zahrnovat i stavbu nástupního ostrůvku pro plánovanou zastávku.)



Hrozby představují rizika, kterým však můžete předejít. Do projektu napište jak.

- Mohou se potřeby potenciálních uživatelů našeho projektu změnit?
- Je náš projekt něčím omezen? (Například se nachází v záplavové oblasti.)
- Jakým překážkám bychom čelili při jeho uskutečnění?

9.

POPIS UDRŽITELNOSTI



Popište, jak byste v nezměněné podobě udrželi funkční projekt po dobu pěti let od jeho ukončení.

- Pokud byste například chtěli postavit komunitní centrum, musí být žadatel schopen se o něj postarat i po ukončení projektu.
- V případě, že budete žádat o novou učebnu, musí být například škola schopna zajistit její další provoz.



10.

ČESTNÉ PROHLÁŠENÍ A KONTROLA



Na závěr vyplňte čestné prohlášení, kde potvrdíte, že jste na projektu pracovali samostatně (vzor najdete na webových stránkách soutěže). Doplňte **e-mail**, **telefon** a **adresy** všech členů týmu. Vaše údaje použijeme pouze při komunikaci s vámi a neposkytneme je žádné třetí osobě. Pečlivě si projděte kontrolní checklist a ujistěte se, že jste na nic nezapomněli.

- | | | | |
|---|--------------------------|---|--------------------------|
| Sestavení týmu | <input type="checkbox"/> | SWOT analýza | <input type="checkbox"/> |
| Výběr tématu projektu | <input type="checkbox"/> | Popis udržitelnosti | <input type="checkbox"/> |
| Volba pedagoga | <input type="checkbox"/> | Finální konzultace v Eurocentru | <input type="checkbox"/> |
| Volba zdroje financování | <input type="checkbox"/> | Čestné prohlášení a vaše podpisy | <input type="checkbox"/> |
| Konzultace v Eurocentru | <input type="checkbox"/> | Kontrola pravopisu | <input type="checkbox"/> |
| Popis výchozího stavu | <input type="checkbox"/> | Kontrola úplnosti | <input type="checkbox"/> |
| Určení cílů projektu – co chceme změnit | <input type="checkbox"/> | Kontrola příloh | <input type="checkbox"/> |
| Stanovení příjemce projektu | <input type="checkbox"/> | Odeslání projektu na e-mailovou adresu krajského Eurocentra | <input type="checkbox"/> |
| Výčet aktivit, které naplní cíle projektu | <input type="checkbox"/> | Potvrzení přijetí vašeho projektu pracovníkem Eurocentra | <input type="checkbox"/> |
| Průběžná kontrola projektu a konzultace v Eurocentru | <input type="checkbox"/> | | |
| Časový harmonogram – rozdělení projektu na etapy | <input type="checkbox"/> | | |
| Stanovení výdajů a rozdělení rozpočtu projektu podle stanovených etap | <input type="checkbox"/> | | |

GRATULUJEME!

**NYNÍ JE VÁŠ PROJEKT PŘIPRAVEN.
DRŽÍME PALCE K POSTUPU DO DALŠÍCH
KOL!**

BAVÍ VÁS SOUTĚŽE?

ZAPOJTE SE DO SOUTĚŽÍ POŘÁDANÝCH
MINISTERSTVEM PRO MÍSTNÍ ROZVOJ

**Ukaž projekt podpořený
z evropských fondů a vyhraž!**



**soutěž pro studenty
středních škol**



Natoč video



Vytvoř plakát

EU4U.dotaceEU.cz

Další soutěže na:



www.facebook.com/SoutezteSfondyEU